

地番 1-303, 1-352  
 土地の所在 仙台市青葉区北根黒松  
**地積測量図**

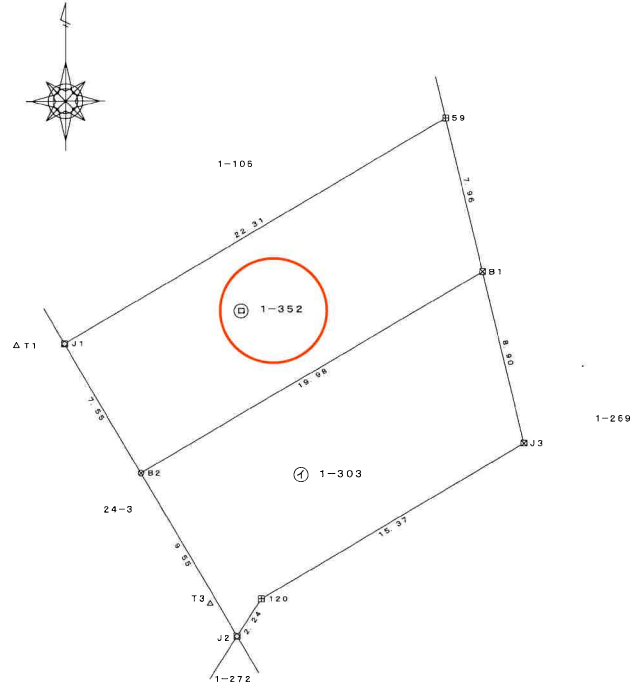
座標求積表 (世界測地系 測地成果 2011)

| 地番  | ① 1-303     |          |                       |               |
|-----|-------------|----------|-----------------------|---------------|
| 測点  | X           | Y        | X-X                   | Y (X-X)       |
| B2  | -188488.963 | 4120.321 | -18.392               | -75780.943832 |
| J2  | -188497.189 | 4125.182 | -6.346                | -26178.404972 |
| 120 | -188495.309 | 4126.399 | 9.738                 | 40182.873462  |
| J3  | -188487.451 | 4139.609 | 16.512                | 68353.223808  |
| B1  | -188478.797 | 4137.524 | -1.512                | -6255.936288  |
|     |             | 倍面積      | 320.812178            |               |
|     |             | 面積       | 160.406089            |               |
|     |             | 地積       | 160.40 m <sup>2</sup> |               |
|     |             | 坪        | 48.52                 |               |

| 地番 | ② 1-352     |          |                       |               |
|----|-------------|----------|-----------------------|---------------|
| 測点 | X           | Y        | X-X                   | Y (X-X)       |
| B2 | -188488.963 | 4120.321 | 3.659                 | 15076.254539  |
| B1 | -188478.797 | 4137.524 | 17.908                | 74094.779792  |
| B9 | -188471.055 | 4135.659 | -3.659                | -15132.376281 |
| J1 | -188482.456 | 4116.476 | -17.908               | -73717.852208 |
|    |             | 倍面積      | 320.805842            |               |
|    |             | 面積       | 160.402921            |               |
|    |             | 地積       | 160.40 m <sup>2</sup> |               |
|    |             | 坪        | 48.52                 |               |

座標一覧表 (世界測地系 測地成果 2011)

| 測点    | X           | Y        | 種類    |
|-------|-------------|----------|-------|
| 3A141 | -188426.310 | 4081.731 | 公共基準点 |
| 3A136 | -188314.956 | 4008.725 | 公共基準点 |
| T1    | -188482.554 | 4114.066 | 多角点   |
| T3    | -188495.550 | 4123.795 | 多角点   |



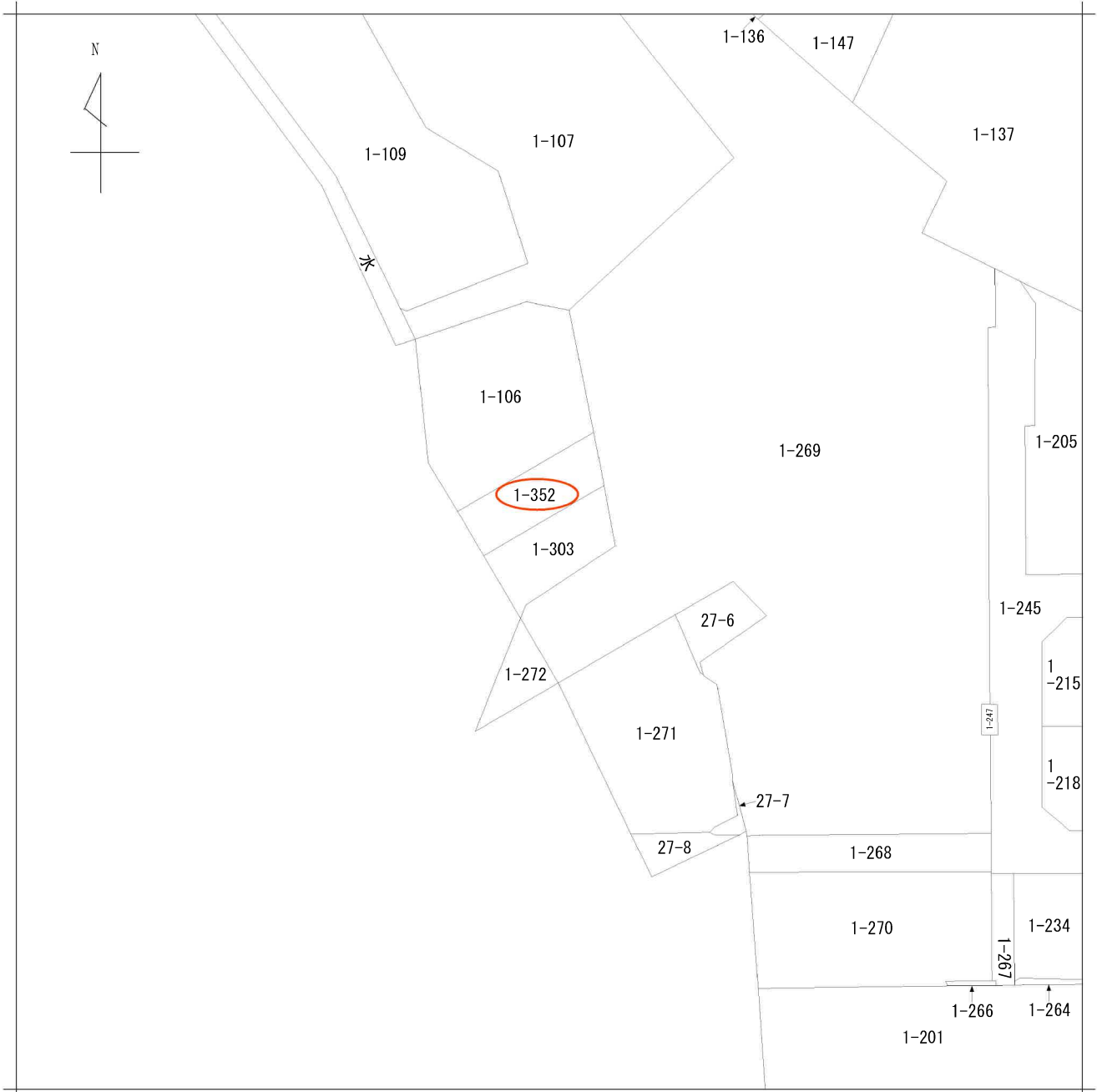
測量年月日 令和6年4月24日 平面直角座標 X系

| 境界点 | 境界線の種類  |
|-----|---------|
| 田   | コンクリート杭 |
| ⊗   | プラスチック杭 |
| ⊙   | メタル     |
| ⊗   | 金属杭     |
| ○   | 計算点     |

(日調連9)

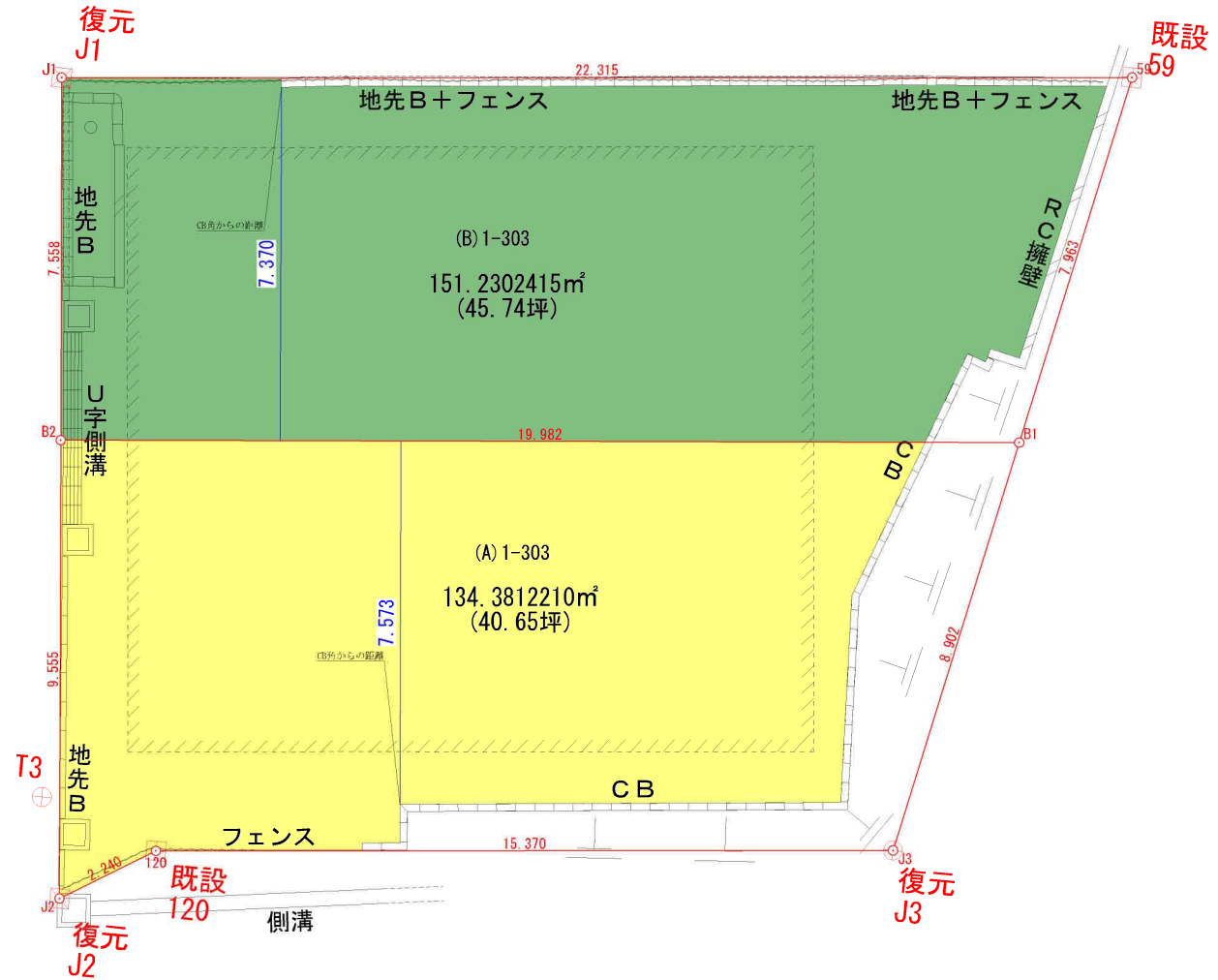
作成者 (令和6年5月1日作成) 申請人 縮尺 1/250

(日本土地家屋調査士会連合会用紙)



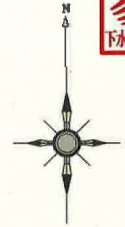
|       |       |            |  |           |           |    |          |      |    |           |
|-------|-------|------------|--|-----------|-----------|----|----------|------|----|-----------|
| 請求部   | 所在    | 仙台市青葉区北根黒松 |  |           |           | 地番 | 1番303    |      |    |           |
| 出力縮尺  | 1/600 | 精度区分       |  | 座標系番号又は記号 |           | 分類 | 地図に準ずる図面 |      | 種類 | 旧土地台帳附属地図 |
| 作成年月日 |       |            |  |           | 備付年月日(原図) |    |          | 補記事項 |    |           |

# 有効宅地面積(概算)





仙台市下水道施設平面図

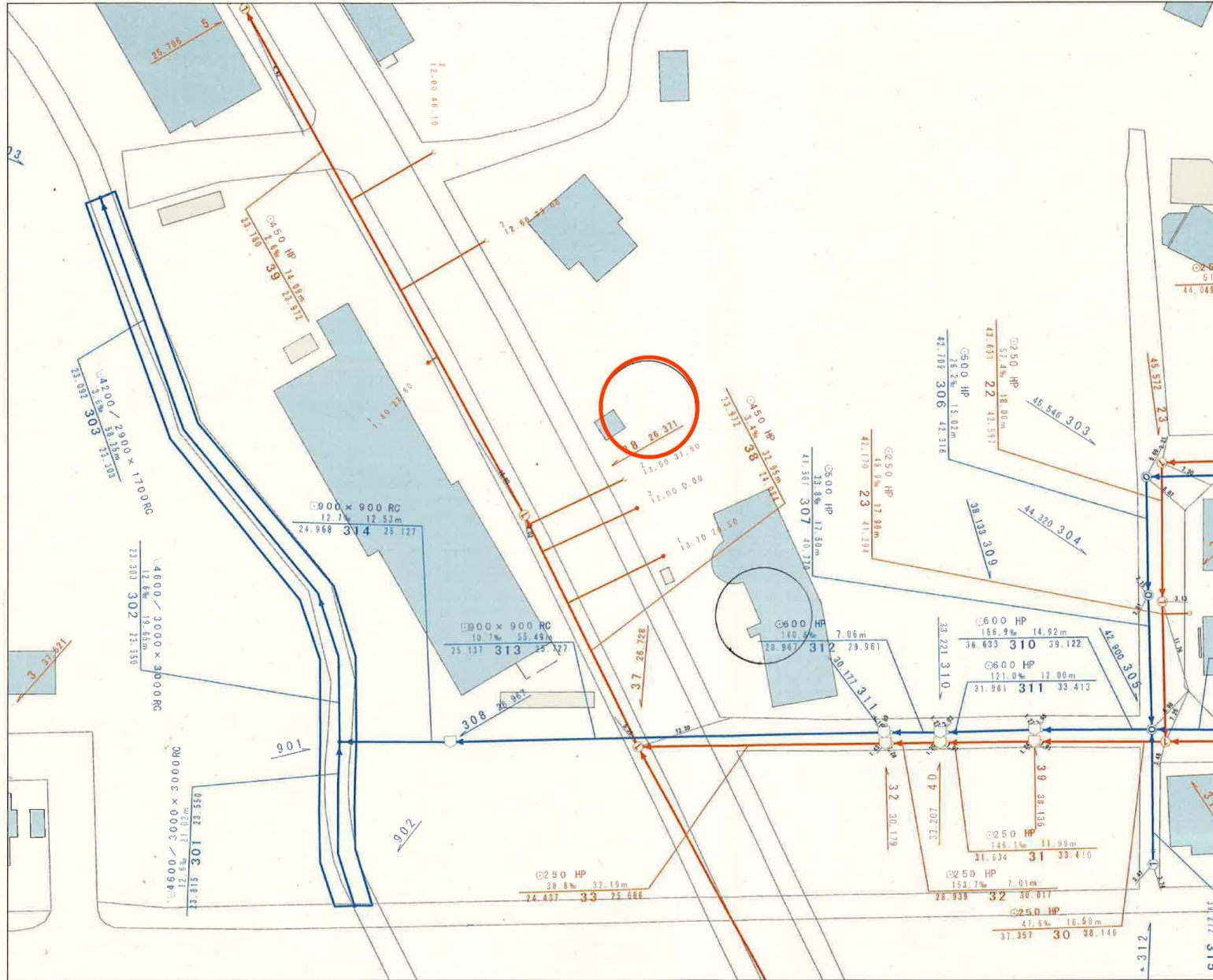
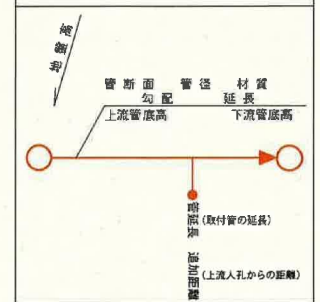


1. 本図面は、下水道改良工事や道路工事等により、現況と整合しない場合があります。詳細については現地での確認をお願いします。
2. 当局の許可なく複製することを、禁じます。

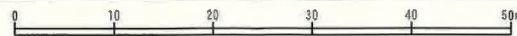
凡 例

|  |      |
|--|------|
|  | 合流区域 |
|  | 合流施設 |
|  | 汚水施設 |
|  | 雨水施設 |

下水道施設データ



縮尺 1:500



仙台市建設局

2022年8月26日 出図

